



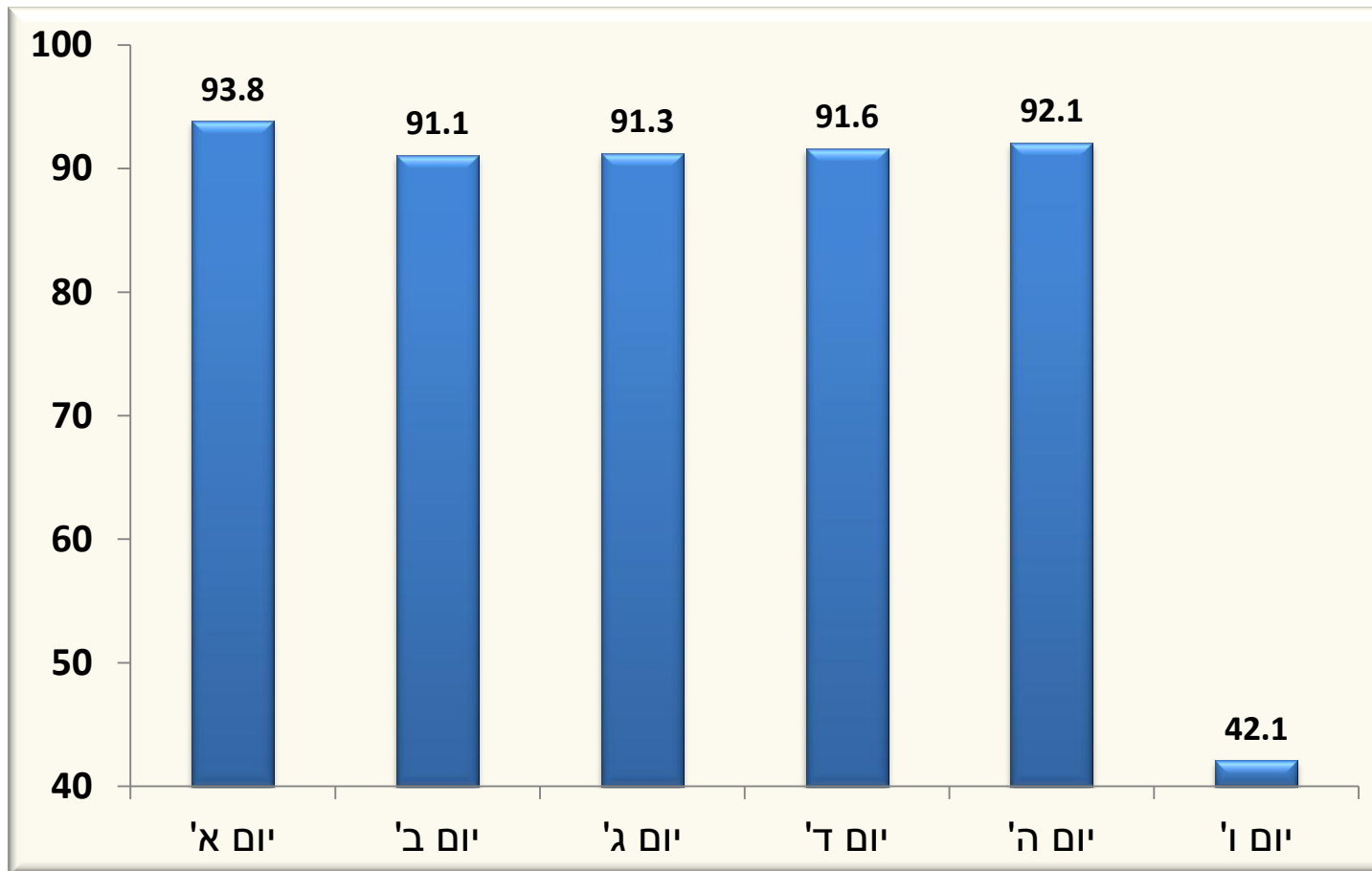
**משרד התמ"ת**  
מחקר וכלכלה

# שינוי שבוע העבודה

**בני פפרמן, מנהל מינהל מחקר וכלכלה**

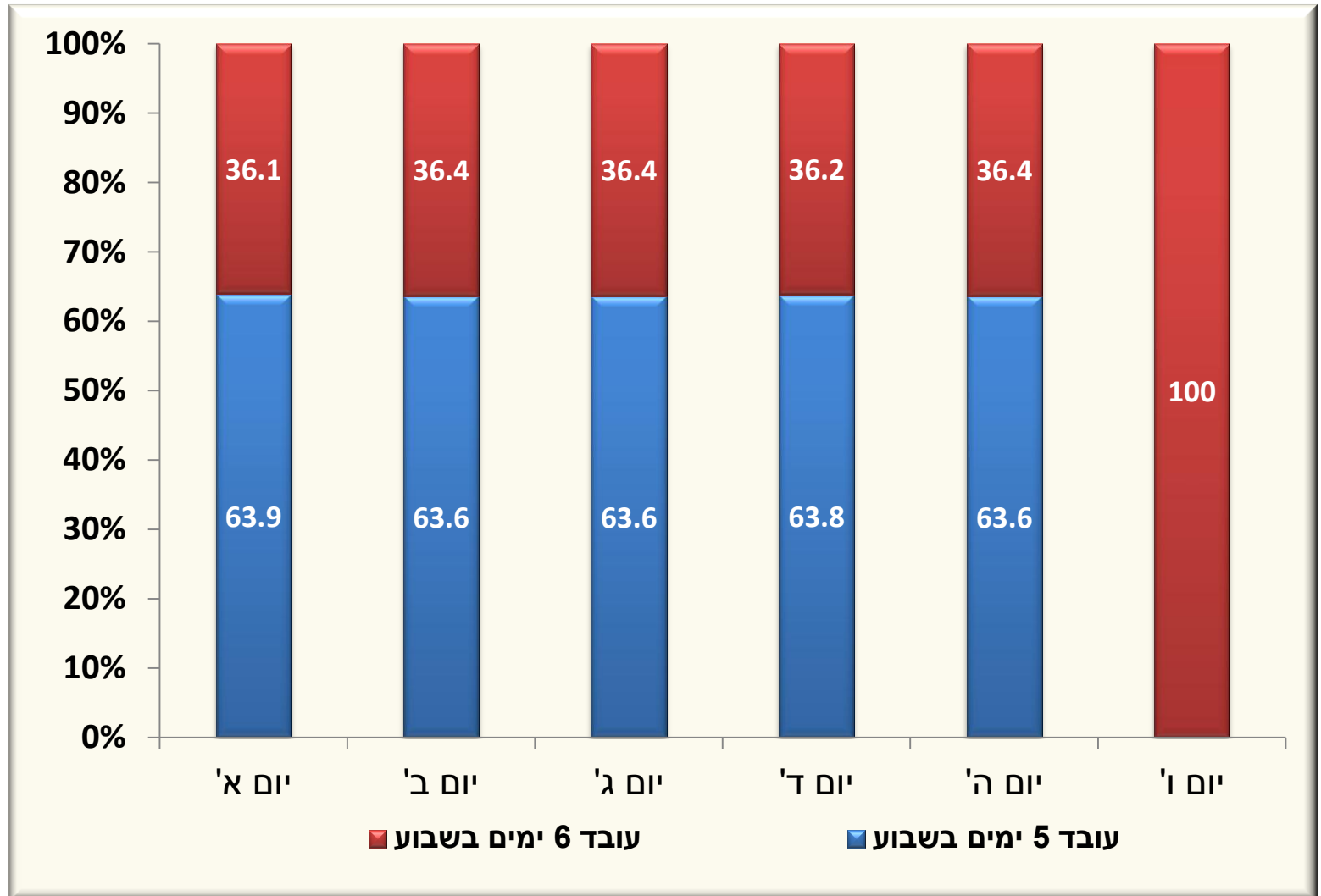
**הועדה לשינוי שבוע העבודה, 3 בספטמבר 2012**

# שיעור השכירים העובדים ע"פ ימות השבוע

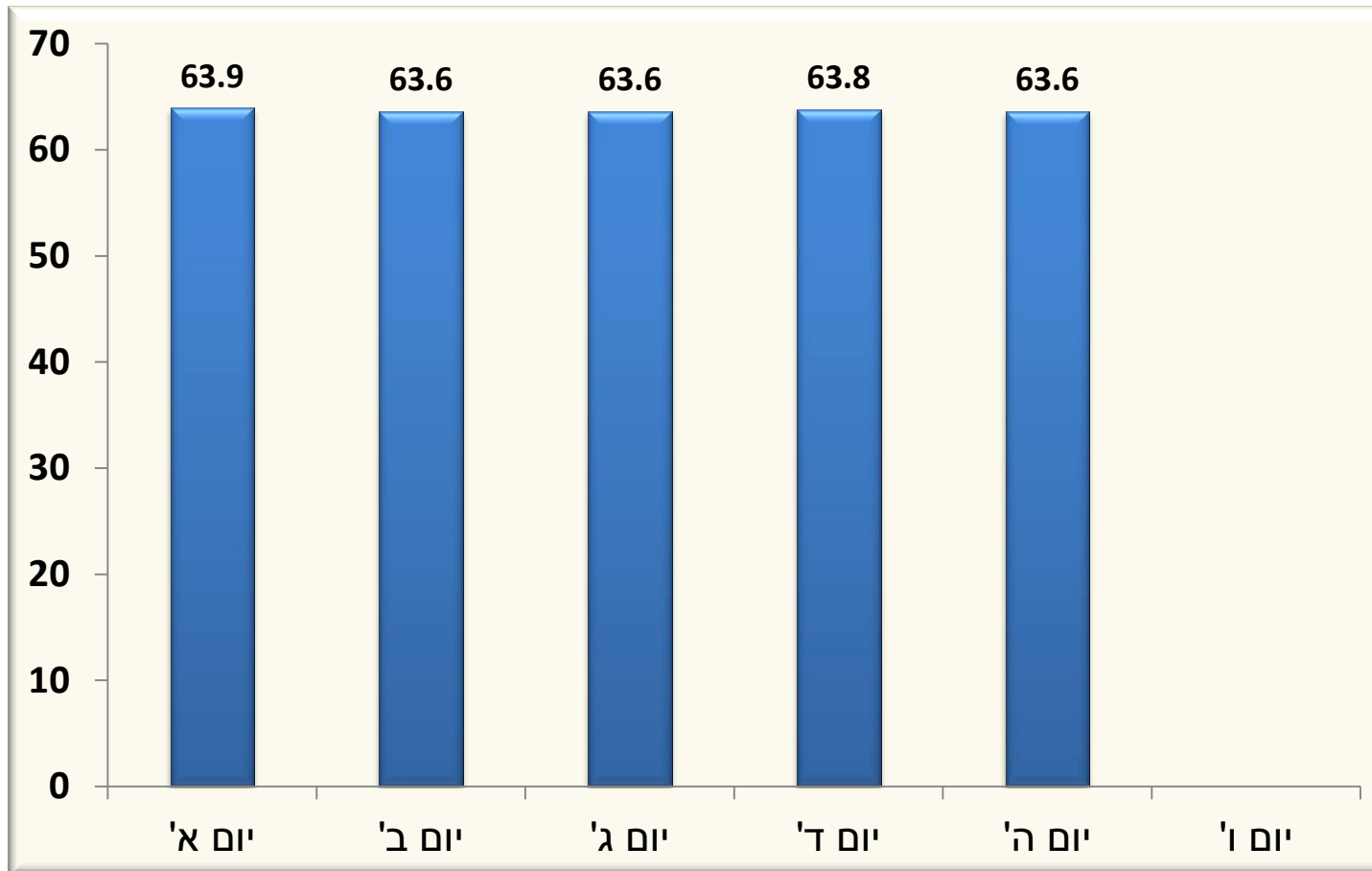


8.04	8.12	8.29	8.14	7.98	6.27	ממוצע ש"ע ליום
41.7%	46.8%	48.7%	47.7%	44.1%	34.4%	% העובדים מעל 8.5 ש"ע ביום

## אחוז השכירים העובדים לפי 5 ו- 6 ימים בשבוע



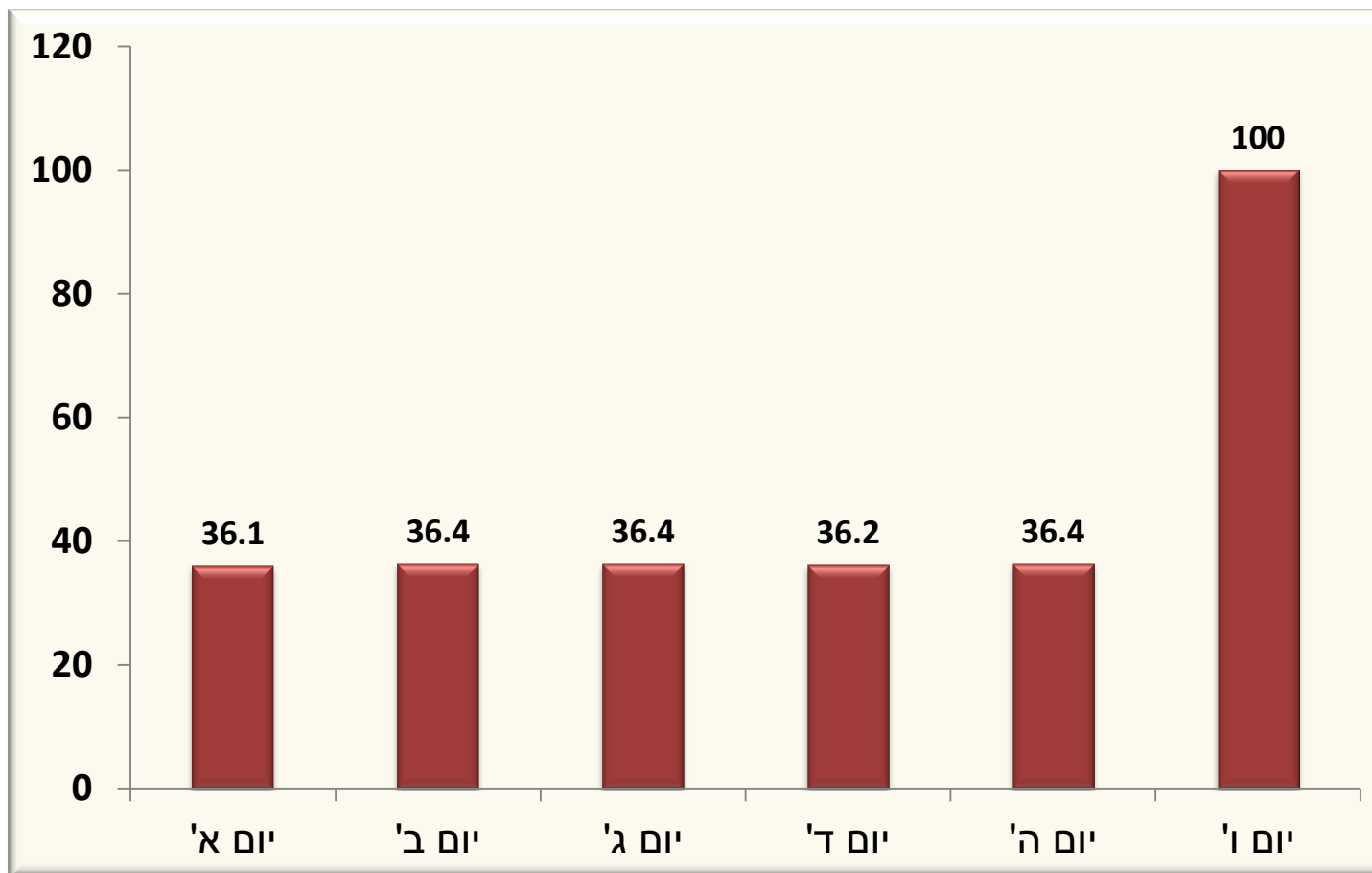
# אחוז השכירים העובדים מיום א' עד ה'



8.0	8.0	8.2	8.1	7.8	ממוצע ש"ע ליום
-----	-----	-----	-----	-----	----------------

41.5%	41.4%	42.6%	41.7%	37.8%	% העובדים מעל 8.5 ש"ע ביום
-------	-------	-------	-------	-------	----------------------------

## אחוז השכירים העובדים מיום א' עד ו'



8.3	8.4	8.7	8.4	8.3	6.2	ממוצע ש"ע ליום
-----	-----	-----	-----	-----	-----	----------------

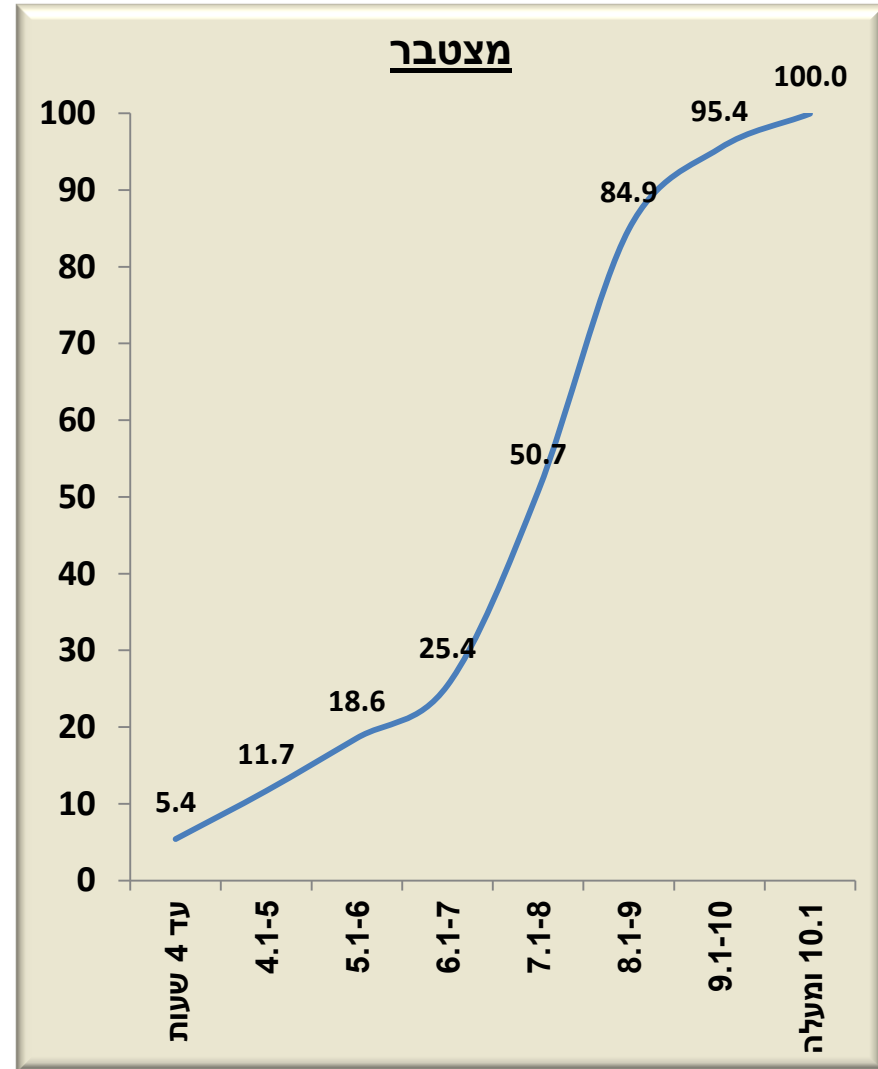
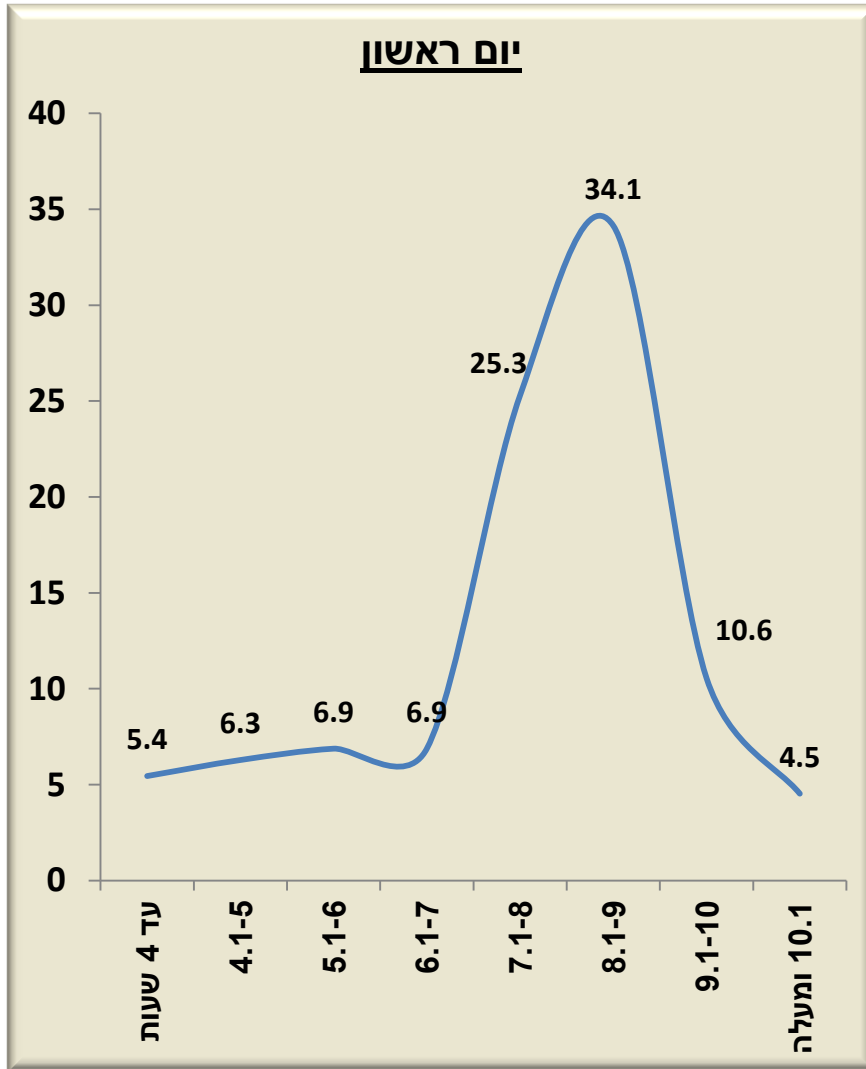
45.4%	50.3%	53.1%	49.6%	48.4%	31.8%	% העובדים מעל 9 ש"ע ביום
-------	-------	-------	-------	-------	-------	--------------------------

## שכירים העובדים 5 ו-6 ימים בשבוע לפי מידת דתיות

סה"כ	עובדים 6 ימים בשבוע	עובדים 5 ימים בשבוע	
			יהודים
88.1%	26.9%	61.2%	דתיים
90.8%	32.1%	58.7%	חילוניים
			ערבים
83.3%	36.1%	47.2%	דתיים
74.2%	36.6%	37.6%	חילוניים

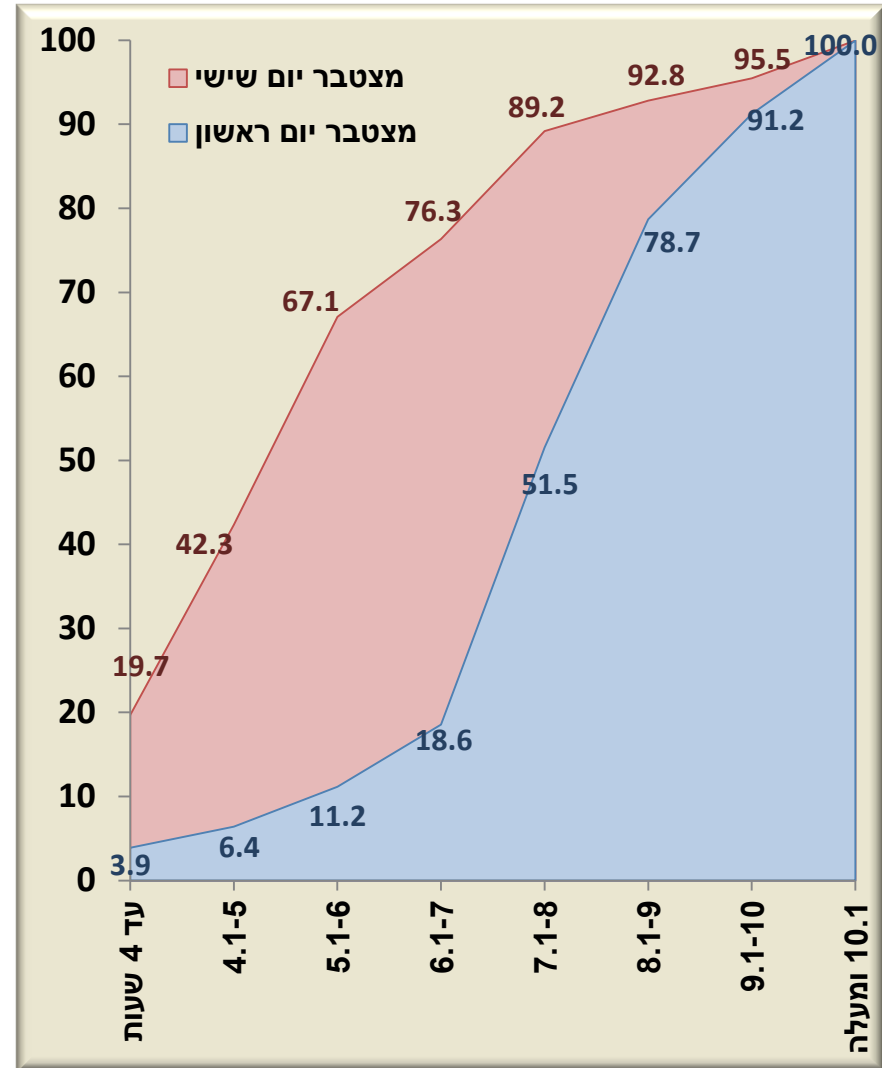
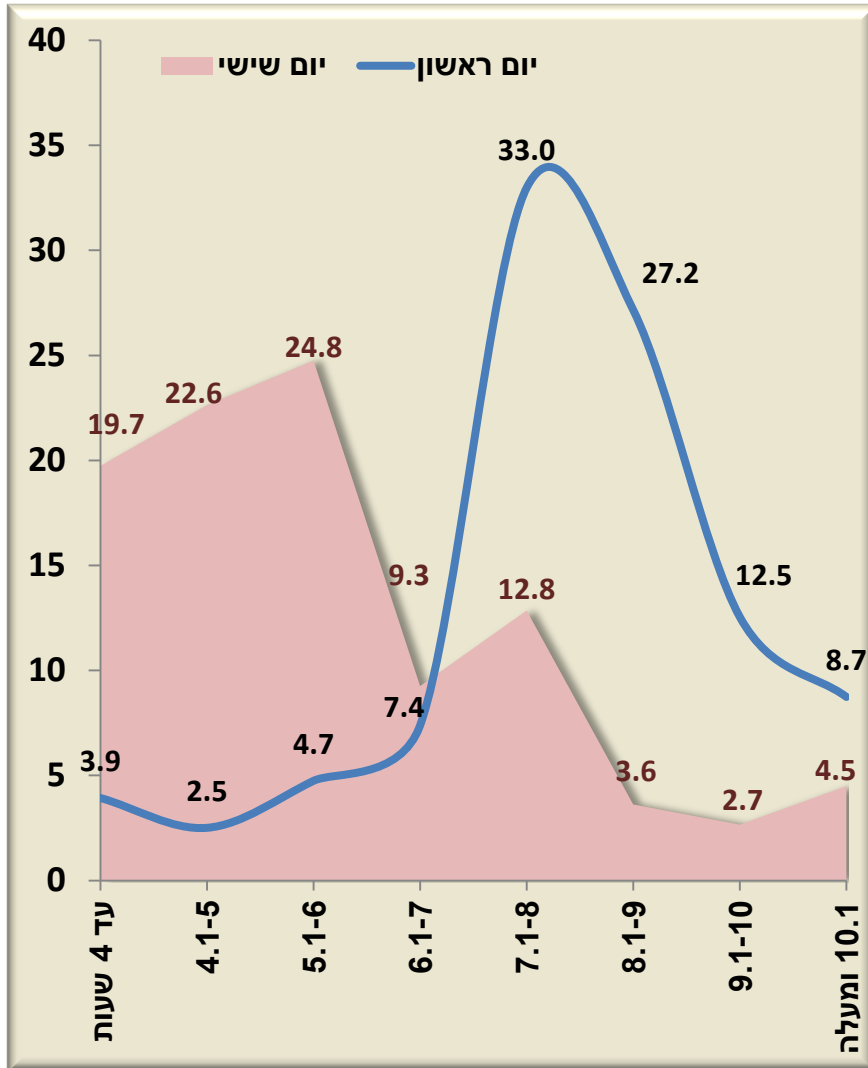
# שכירים העובדים מיום א' עד יום ה' לפי מספר שעות

## עבודה ביום



# שכירים העובדים מיום א' ועד יום ו' לפי מספר שעות

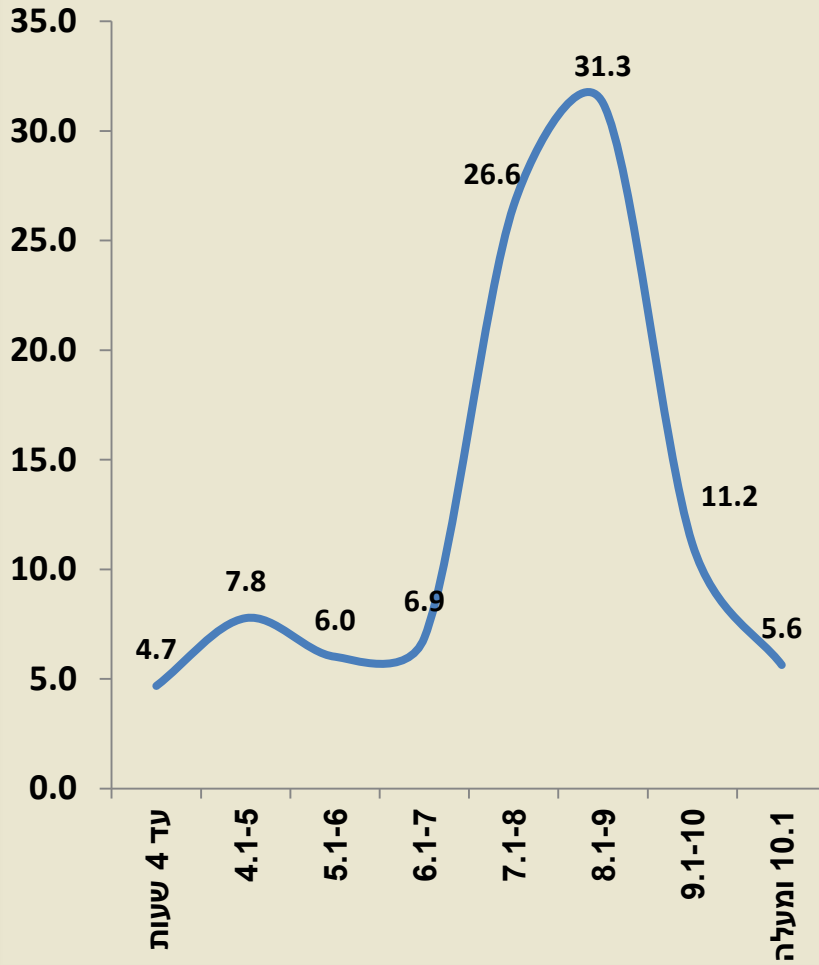
## עבודה ביום



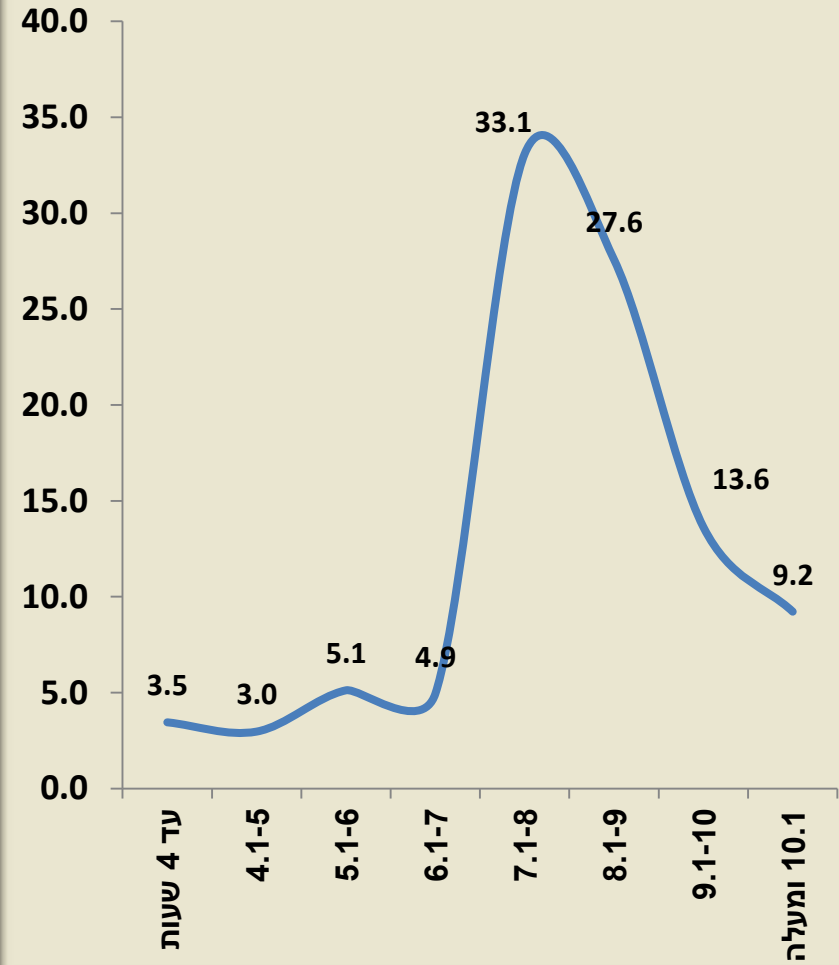


# שכירים העובדים בימים ב' עד ה' לפי מספר שעות עבודה ביום במוצע (סה"כ 100%)

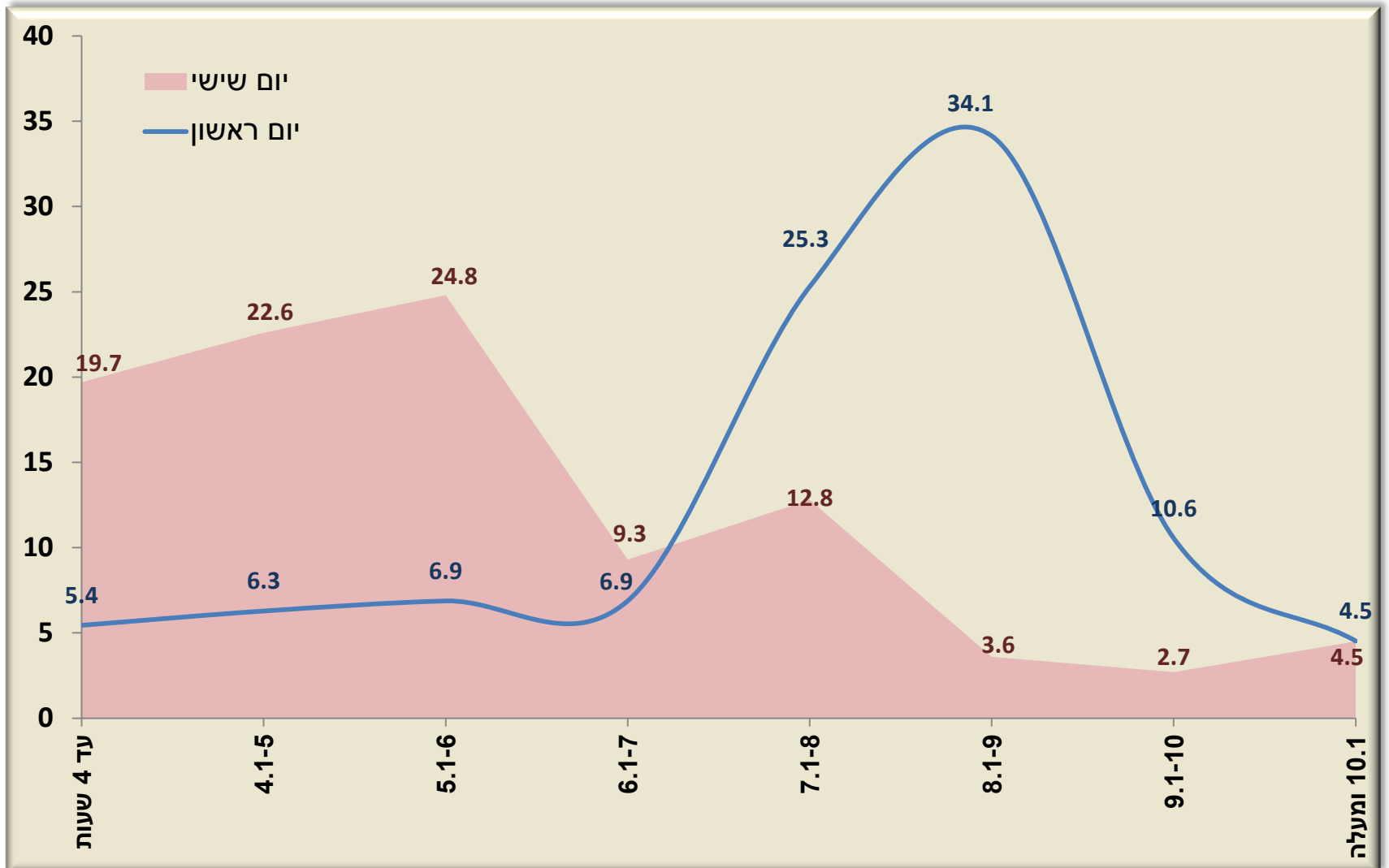
עובדים 5 ימים בשבוע



עובדים 6 ימים בשבוע



# חלופה א' - עבודה ביום ראשון (5 ימים בשבוע)



# אומדן לתוספת עלות העבודה לחלופה 1

- 12.6 מיליון שעות

סך העברת שעות מיום ראשון ליום שישי

- 2.7 מיליון שעות

העודף שלא ייקלט ביום שישי ויפוזר ב' - ה'

בהנחה שניתן להקצות את השעות בגמישות מירבית

כ- 1%

תוספת עלות העסקה (125%)

כ- 2%

בהנחת קיום חסמים תוספת עלות העסקה

בהנחה שהמעסיקים והממשלה לא ישלמו, הפרטים יאלצו להפסיד בין 120 ₪ ל- 240

₪ בחודש וזאת ללא התחשבות באובדן הפיריון כתוצאה מהתארכות משך העבודה ליום

## במידה ויום העבודה בימים ב'-ה' יהיה ארוך יותר, בגלל יום המנוחה ביום ראשון, האם המעבר יקשה עליך לבצע את העבודה?

סה"כ	בכלל לא	במידה מעטה	במידה בינונית	במידה רבה	
<u>עבודה בימי שישי בבקר</u>					
100%	49.6	6.6	18.9	24.9	סה"כ
100%	54.7	3.8	17.8	23.7	עובדים ביום שישי
100%	45.7	8.7	19.8	25.9	לא עובדים ביום שישי
<u>לפי דתיים חילונים בקרב האוכלוסייה היהודית</u>					
100%	49.3	7.2	19.0	24.5	סה"כ (האוכלוסייה היהודית)
100%	44.2	4.0	19.5	32.3	דתיים (חרדים\דתיים\מסורתי דתי)
100%	51.1	8.3	18.8	21.8	חילונים (חילוני\מסורתי לא דתי)
<u>לפי ערבים יהודים</u>					
100%	50.1	6.5	18.6	24.8	סה"כ
100%	49.2	7.2	19.2	24.4	יהודים
100%	57.4	0.9	13.9	27.8	לא יהודים
<u>לפי שכר</u>					
100%	48.5	7.1	19.4	24.9	סה"כ
100%	44.9	7.3	21.6	26.3	עד 7,500 ₪
100%	53.6	6.9	16.5	23.1	7,501 ₪ ומעלה
8,730	9,745	8,199	8,077	7,566	ממוצע שכר
<u>עובדים לפי מגזרים</u>					
100%	49.4	6.7	19.2	24.8	סה"כ
100%	52.6	6.7	19.0	21.6	מגזר עסקי

קיימת הצעה להפוך את יום ראשון ליום מנוחה ולחזור לעבוד ביום שישי עד שעה שתיים, ולהאריך את ימי העבודה בימים שני עד חמישי, כך שבסה"כ מספר שעות העבודה לא ישתנה והשכר לא ישתנה. האם אתה תומך בהצעה זו? כן, לא, לא בטוח

סה"כ	לא בטוח	לא	כן
<b>לפי עבודה בימי שישי בבקר</b>			
סה"כ	6.3	43.0	50.7
עובדים ביום שישי	4.7	32.9	62.3
לא עובדים ביום שישי	7.3	50.2	42.4
<b>לפי דתיים / חילונים בקרב האוכל' היהודית</b>			
סה"כ (האוכלוסייה היהודית)	6.9	42.2	50.9
דתיים (חרדים / דתיים / מסורתי דתי)	5.3	54.0	40.8
חילונים (חילוני / מסורתי לא דתי)	7.4	38.0	54.5
<b>לפי ערבים יהודים</b>			
סה"כ	6.3	43.0	50.7
יהודים	6.9	42.6	50.5
לא יהודים	1.6	45.2	53.2
<b>לפי שכר</b>			
סה"כ	6.3	42.1	51.6
עד 7,500 ₪	7.0	45.7	47.3
7,501 ₪ ומעלה	5.4	37.0	57.7
ממוצע שכר	6,981	8,120	9,317
<b>עובדים לפי מגזרים</b>			
סה"כ	6.2	43.5	50.3
מגזר עסקי	5.8	39.6	54.5

## להחלטה על קביעת יום שבתון ביום ראשון עשויות להיות עלויות שהציבור יצטרך לשלם עבורם. האם היית מוכן לשלם עבור שבתון ביום ראשון ואם כן, אז כמה?

סה"כ	מוכן, עד 500 ש"ח לחודש	מוכן, עד 200 ש"ח לחודש	מוכן, עד 100 ש"ח לחודש	מוכן, עד 50 ש"ח לחודש	לא מוכן לשלם	
<b><u>לפי עבודה בימי שישי בבקר</u></b>						
סה"כ	2.8	5.5	13.0	19.6	59.1	100%
עובדים ביום שישי	2.7	4.7	9.8	22.0	60.7	100%
לא עובדים ביום שישי	2.8	6.4	16.3	17.0	57.4	100%
<b><u>לפי דתיים חילונים בקרב האוכלוסייה היהודית</u></b>						
סה"כ (אוכל' יהודית)	2.8	5.2	12.4	19.1	60.6	100%
דתיים (חרדים/דתיים/מסורתי דתי)	3.7	3.7	10.3	17.8	64.5	100%
חילונים (חילוני/ מסורתי לא דתי)	2.5	5.6	12.9	19.5	59.5	100%
<b><u>לפי ערבים יהודים</u></b>						
סה"כ	2.8	5.5	13.0	19.6	59.1	100%
יהודים	2.8	5.5	12.3	19.0	60.4	100%
לא יהודים	3.1	3.1	15.4	26.2	52.3	100%
<b><u>לפי שכר</u></b>						
סה"כ	2.6	6.5	13.8	19.6	57.5	100%
עד 7,500 ₪	1.9	5.0	11.2	20.0	61.9	100%
7,501 ₪ ומעלה	3.4	8.1	16.7	19.2	52.6	100%
ממוצע שכר	24,046	10,388	10,571	7,650	9,032	9,377
<b><u>עובדים לפי מגזרים</u></b>						
סה"כ	2.3	5.8	13.5	19.7	58.7	100%

# דעותיהם של מעסיקים ביחס לשינוי מבנה שבוע העבודה

## מגזר עסקי

סה"כ	תומכים בשבתון	לא משנה להם	מתנגדים לשבתון ביום ראשון	
100%	29.5	18.8	51.7	עסקים שעובדים בימי שישי
100%	31.2	5.0	63.8	עסקים שסגורים בימי שישי
100%	30.5	12.6	56.9	כל העסקים

## מגזר ציבורי

סה"כ	תומכים בשבתון	לא משנה להם	מתנגדים לשבתון ביום ראשון	
100%	23.0	46.7	30.3	רשויות שעובדות בימי שישי
100%	33.3	3.5	63.2	עובדות חלקית
100%	27.3	12.7	63.5	סגורות בימי שישי
100%	27.3	16.0	56.7	כל העסקים

# הערכותיהם של מעסיקים ביחס לירידה בפריזון

## העבודה

### מגזר עסקי

נמצא כי 35% מהעסקים במגזר העסקי העריכו כי התפוקה בשעה הנוספת תהיה נמוכה במידה רבה מאד או במידה רבה מהתפוקה בשעות הקודמות, 6% העריכו כי הירידה תהיה בינונית, 17% שהירידה תהיה קלה ו-42% סברו שלא תהיה ירידה בתפוקה.

כמעט ולא נמצאו הבדלים בהערכת הירידה האפשרית בתפוקה בשעה הנוספת בהבחנה על פי ענפי המשק, גודל העסק והאזור הגיאוגרפי.

### מגזר ציבורי

נמצא כי 45% מהעסקים במגזר הציבורי העריכו כי התפוקה בשעה הנוספת תהיה נמוכה במידה רבה מאד או במידה רבה מהתפוקה בשעות הקודמות, 9% העריכו כי הירידה תהיה בינונית, 15% שהירידה תהיה קלה ו-31% סברו שלא תהיה ירידה בתפוקה. נתונים אלה מצביעים על חששות גבוהים יותר במגזר הציבורי מאובדן תפוקה עקב הנהגת שבתון ביום ראשון, בהשוואה למגזר העסקי.

כמעט ולא נמצאו הבדלים בהערכת הירידה האפשרית בתפוקה בשעה הנוספת בהבחנה על פי גודל הרשות והאזור הגיאוגרפי.